

Informationen für Teilnehmer der Krähberg-Classix



ALLE WEITEREN INFORMATIONEN SIND DER AUSSCHREIBUNG ZU ENTNEHMEN!!!

Ort und Daten des Fahrerlager und der Pokalvergabe

Adalbert-Stifter-Strasse

64760 Oberzent/ Beerfelden

Professor Walter Hofmann Halle und Stried Gelände

Ort und Daten der Rennstrecke:

Nähe Reussenkreuz 2, 64760 Oberzent/Ober-Sensbach

Ehemalige Bergrennstrecke Krähberg (Landstrasse 3108)

Streckenlänge: 3600 Meter

Start: 351m üNN, Ziel: 511m üNN

Fahrt zur Rennstrecke und nach Rennende zum Fahrerlager zurück

Die Fahrt findet per Achse zu dem Rückführungspunkt am Krähberg statt, hierbei ist die strikte Einhaltung der StVO und der STVZO zu gewährleisten.

Näheres am Schluss des Informationsblattes.

Vorläufiger Zeitplan

Ein detaillierter Zeitplan wird vom Veranstalter vor Ort veröffentlicht.

Papierabnahme:	Samstag, 30.05.2020 12.00Uhr - 18.00Uhr
Technische Abnahme (Stried Beerfelden):	Samstag, 30.05.2020 14.00Uhr - 18.00Uhr
Nachprüfung bei evtl. Beanstandung	Samstag, 30.05.2020 20.00Uhr - 20.30Uhr
Fahrerbesprechung (Stried Beerfelden):	Samstag, 30.05.2020 18.30Uhr Fahrerlager
Startzeit Trainingsläufe:	Sonntag, 31.05.2020 8.00 Uhr
Startzeit Wertungsläufe:	Sonntag, 31.05.2020 Im Anschluss

Aushang der Ergebnisse: Rennbüro Fahrerlager (Am Vorstart Krähberg)

Siegerehrung: Fahrerlager (Stried), So. 31.05.2020 ca. 19.00 Uhr

Änderungen vorbehalten.

Allgemeine Bestimmungen/Grundlagen/Präambel

Die Veranstaltung dient nicht zur Erreichung von Höchstgeschwindigkeiten und wird im nachfolgend aufgeführten Modus 1 durchgeführt.

- Modus 1 - historische Gleichmäßigkeitsprüfung mit Durchschnittsgeschw. **75 km/h**

Teilnehmer/Fahrer

Der Fahrer muss im Besitz einer gültigen Fahrerlaubnis sein und das 18. Lebensjahr erreicht haben.

Der Teilnehmer bestätigt mit Abgabe seiner Nennung, dass er die psychische und physische Fähigkeit hat, die Gleichmäßigkeitsprüfung zu bestreiten. Eine ärztlich attestierte medizinische Unbedenklichkeitsbescheinigung wird empfohlen.

Beifahrer sind nicht zugelassen. Ein Fahrerwechsel während der Veranstaltung ist nicht erlaubt.

-Körperbedeckende Kleidung

-Helm mind. ECE04 oder SNELL05

-Fahreroverall nach Standard 1986 oder FIA-Norm 8856-2000 wird empfohlen.

Technische Bestimmungen/Fahrzeugzulassung

Nationale Fahrzeugzulassung

Zugelassen sind Automobile bis Baujahr 1990 und zum Zeitpunkt der Veranstaltung den Vorschriften der Straßenverkehrs-Zulassungs-Ordnung (StVZO) der Bundesrepublik Deutschland entsprechen. Zugelassen sind

- a) Fahrzeuge mit normaler Zulassung (schwarzes Kennzeichen, auch mit zeitlich begrenzter Zulassung),
- b) Fahrzeuge mit Oldtimerzulassung (schwarzes Kennzeichen mit H) oder mit
- c) Oldtimerkennzeichen (Rot – 07er Nummer). Nur mit gültigem HU-Bericht, der nicht älter als 12 Monate zum Veranstaltungszeitpunkt sein darf.

- d) Bei Fahrzeugen mit einem roten Kennzeichen mit 06er Nummer oder Kurzzeit-Kennzeichen mit 04er Nummer sind nicht erlaubt.

Internationale Fahrzeugzulassung

Fahrzeuge die nicht in der Bundesrepublik Deutschland zugelassen sind, müssen der normalen nationalen Zulassungsordnung ihres Landes entsprechen. Der Veranstalter übernimmt keine Haftung und Gewähr für die Teilnahmeberechtigung im Falle polizeilicher Beanstandung.

Umbauten & Veränderungen

Ein Fahrzeug, dessen Konstruktion oder technische Änderung eine Gefahr darzustellen scheint oder dem Ansehen des Motorsports schaden könnte, wird nicht zugelassen. Die diesbezügliche Entscheidung trifft der Fahrleiter unter Berufung des vor Ort vorhandenen Kfz.-Sachverständigen, der die Fahrzeuge bei der technischen Abnahme prüft.

Nachweis der Einhaltung

Für den Nachweis der Einhaltung aller Bestimmungen und für die einwandfreie Funktionsfähigkeit seines Fahrzeuges ist der Fahrer verantwortlich.

Reifen

profillose Reifen (Slicks) sind nicht zugelassen.

Hauptuntersuchung

Siehe Grundausschreibung.

Erforderliche Nachweise bezüglich der Übereinstimmung mit der StVZO

Siehe Grundausschreibung.

Eine Überrollvorrichtung wird empfohlen, stellt jedoch keine Pflicht dar.

Die Benutzung von Sicherheitsgurten (mindestens 3-Punkt-Gurte) ist vorgeschrieben.

Seitenfenster, Schiebedächer und Verdecke

Seitenfenster, Schiebedächer und Verdecke soweit fahrzeugabhängig vorhanden, müssen während den Wertungsprüfungen geschlossen sein.

Cabrios und Roadster sind nur mit Sicherheitsvorrichtungen wie z. B. Überrollbügel erlaubt, Teilnahme freigabe erfolgt durch den Fahrleiter, unter Berufung des vor Ort vorhandenen Kfz-Sachverständigen, der die Fahrzeuge bei der technischen Abnahme prüft.

Zubehör und Gegenstände im Fahrzeug

Jedes Zubehör und jeder Gegenstand der im Fahrzeug mitgeführt wird ist sicher zu befestigen.

Kameras

Siehe Grundausschreibung.

Dokumenten- und Technische Abnahme

Allgemeines zur Technischen Abnahme vor dem Start

Jeder an der Krähberg-Classix Teilnehmende muss sich gemäß Zeitplan der Kurzausschreibung zur Dokumentenabnahme und dem Fahrzeug zur Technischen Abnahme einfinden.

Dokumentenabnahme

Bei der Anmeldung des Fahrers werden überprüft:

- a) Angaben im Nennformular
- b) den gültigen Führerschein des/ der Fahrer/in
- c) Fahrzeugpapiere

Technische Abnahme

Die Technische Abnahme vor dem Start hat allgemeinen Charakter
Überprüfung der grundlegenden Verkehrssicherheit, der Technischen Bestimmungen nach Art. 11 und den Sicherheitsvorschriften für Teilnehmer/Fahrer nach Art. 3 (Ausschreibung), hinsichtlich offenkundiger Abweichungen.

Die Sicherheitsausrüstung der Fahrer nach Art. 10.2 ist dabei vorzuweisen.

Fahrzeuge, die den technischen Bestimmungen nicht entsprechen werden zurückgewiesen. Bei behebbaren Mängeln kann eine erneute Vorführung angeordnet werden. Die erneute Vorführung hat ohne besondere Anordnung zu erfolgen.

Fahrzeuge, die nach der technischen Abnahme beschädigt wurden, sind nach erfolgter Instandsetzung grundsätzlich erneut vorzuführen und dürfen nur nach Begutachtung und Freigabe durch den Technischen Beauftragten eingesetzt werden.

Zulassung zum Start

Erst nach erfolgreicher Dokumenten- und Technischen Abnahme erfolgt eine Zulassung zum Start. Über eine Nichtzulassung zum Start entscheidet in erster Instanz der Fahrtleiter.

Fahrerbesprechungen

Vor dem Start des ersten Teilnehmers der Krähberg-Classix können die Fahrer in einer Fahrerbesprechung über den organisatorischen Ablauf der Veranstaltung informiert und auf Gefahrenpunkte, Sicherheitsmaßnahmen usw. hingewiesen werden. Wenn eine Fahrerbesprechung angesetzt ist, ist die Teilnahme Pflicht. Die Abwesenheit kann vom Schiedsgericht bis zur Nichtzulassung zum Start bzw. Ausschluss aus der Wertung bestraft werden.

Die Fahrerbesprechung findet am Fahrerlager in der Stried, Adalbert Stifter-Strasse in 64760 Oberzent/Beerfelden statt.

Werbung

- a) Sie muss nach den national gesetzlichen Bestimmungen erlaubt sein.
- b) Sie darf nicht anstößig, für Tabak-Produkte oder für Waffen sein.
- c) Sie darf nicht politisch, religiös, sozial oder beleidigend sein.
- d) Sie darf nicht an den für die Startnummern vorgesehenen Stellen angebracht sein.
- e) Sie darf die Sicht der Fahrer nicht behindern.

Klasseneinteilung

Modus histo. GLP	Baujahr des Fahrzeuges
Klasse	
1	bis 1904
2	1905 bis 1930
3	1919 bis 1930
4	1931 bis 1947
5	1948 bis 1960
6	1961 bis 1970
7	1971 bis 1981
8	1982 bis 1990

Startreihenfolge

Die Aufteilung der Teilnehmer erfolgt diversen Startgruppen, lt. Ausschreibung.

Die Startreihenfolge innerhalb der Startgruppen ergibt sich anhand der Startaufstellung nach techn. Abnahme und Einteilung durch die Rennleiter bzw. Helfer & Einteiler am Vorstart.

Lärmschutzbestimmungen:

Um auch in den kommenden Jahren die Krähberg Classix ausrichten zu können bedarf es der Zustimmung der Stadt Oberzent. Diese Stadtteile sind schon an den Veranstaltungstagen einer erhöhten Lärmbelastung ausgesetzt. Da es sich bei der für die Krähberg-Classix genutzten Straße um eine öffentliche Landstraße handelt, kann kein Trainingsverbot ausgesprochen werden.

Wir appellieren trotzdem an alle Teilnehmer auf Trainingsfahrten im Vorfeld der Veranstaltung zu verzichten.

Umweltbestimmungen

Für die Vermeidung einer Verschmutzung und Bodenkontamination durch Öl oder Benzin ist es Pflicht unter jedes Fahrzeug im Fahrerlager eine flüssigkeitsdichte Plane unterzulegen. Das Fahrzeug muss vollständig auf der Plane stehen oder auf einem Hänger mit geschlossener Bodenplatte!

Bei dem ersten Verstoß gegen diese Regelung werden wir eine Geldstrafe in Höhe von 50,- Euro erheben, welche an einen guten Zweck für den Umweltschutz gespendet werden. Beim zweiten Verstoß erfolgt ein Ausschluss von der Veranstaltung und Verweis vom Gelände.

Der Umweltschutz spielt gerade bei uns als Motorsportler eine wichtige Rolle und wir sollten hier als Vorbilder agieren, auch um eine Ausrichtung der Krähberg-Classix nicht zu gefährden.

Nenngeld/Lizenzen:

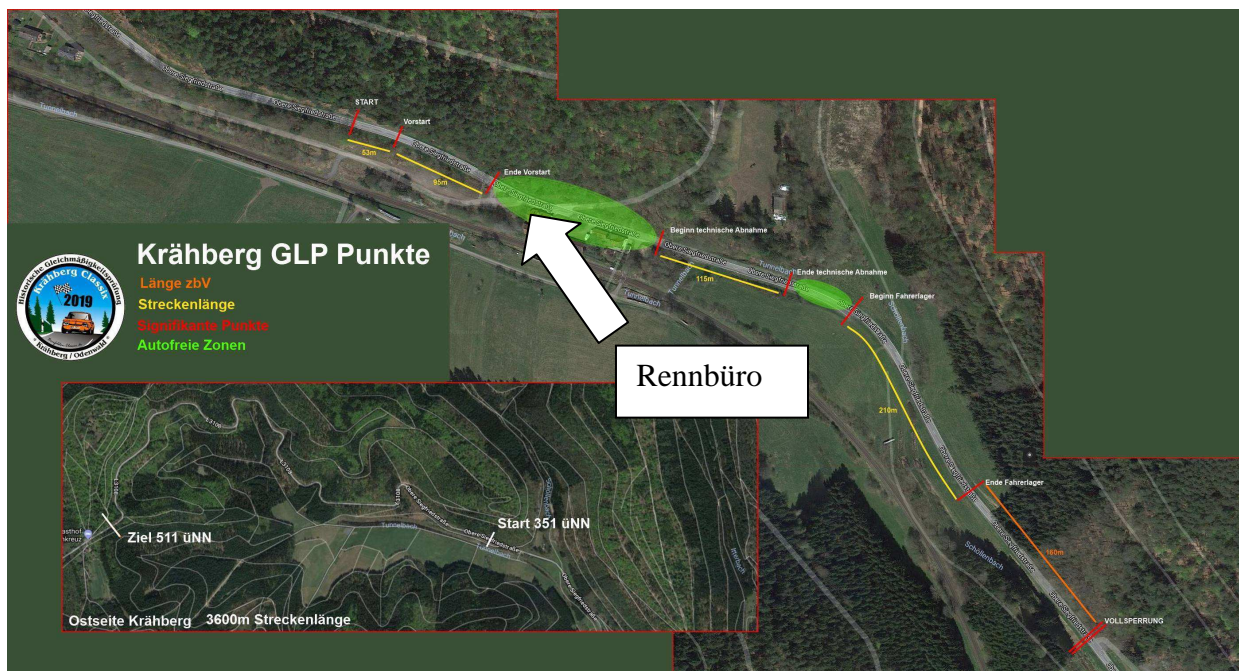
In diesem Jahr finden die Krähberg Classix als sogenannte „historische Gleichmäßigkeitsprüfung“ statt, mit Ziel einer Erzielung gleichmäßiger Zeiten, ohne Erreichen oder Ziel von Hochgeschwindigkeitsfahrten. Es werden Durchschnittsgeschwindigkeiten auferlegt.

Sollten die Teilnehmer infolge von „Rennmodus“, diese Durchschnittszeiten überschreiten, werden diese disqualifiziert und ausgeschlossen!

Es ist keine Fahrerlizenz oder Wagenpass lt. Dachverbänden erforderlich, wie z. B. DMSB, AVD, NAVC.

Von Veranstalterseite wird eine Unfallversicherung für den Fahrer abgeschlossen.

Vorstart am Krähberg



Das Veranstaltungsgelände in der Stried (Fahrerlager und Pokalvergabe)



Vom Fahrerlager/Veranstaltungspunkt Beerfelden zum Fahrerlager Krähberg

Alle Fahrzeuge müssen sich nach der technischen Abnahme per Achse und im direkten Wege zum Rückführungspunkt am Krähberg begeben. Diese werden dann geführt zum Vorstartbereich begleitet. Im Fahrerlager Krähberg befinden sich die Plätze direkt auf der Landstrasse, in Fahrtrichtung Vorstart auf der rechten Seite. Kurze Wartungsarbeiten sind in diesem Bereich erlaubt. Reparaturen sind nur für das Verlassen des Veranstaltungsbereiches erlaubt. Dem Fahrerlagerpersonal ist folge zu leisten. Jede Zuwiderhandlung führt zum Ausschluss der Veranstaltung. Nach den Wertungsläufen ist eine Rückfahrt erneut im direkten Wege zum Veranstaltungspunkt nach Beerfelden vorgeschrieben. Eine StVO konforme Fahrweise ist hier ebenfalls Vorgabe, um weitere eventuell folgende Veranstaltung nicht zu gefährden. Hierbei appellieren wir an den gesunden Menschenverstand der teilnehmenden Motorsportler.

Pokalvergabe/Abschluss

Alle Fahrer sollten sich nach dem Eintreffen im Veranstaltungspunkt im Sinne der Gemeinschaft zur Pokalvergabe in der Ausstellungshalle begeben. Hierbei werden die offiziellen Ergebnisse dem Publikum bekannt gegeben und die Pokalvergabe vorgenommen. Beim Verlassen des Platzes ist auf Sauberkeit zu achten, bei Problemen bitte an den Veranstalter wenden.

Sonstiges

Fragen zur Veranstaltung können an info@kraehberg-classix.de gestellt werden.

DSGVO Hinweis

Im Folgenden finden Sie ausführliche Fotohinweise entsprechend unseren Informationspflichten nach Artikel 13 und 14 DSGVO.

Im Rahmen unserer Veranstaltungen, bei denen wie selbst als Organisator auftreten, behalten wir uns vor, Bild- und Tonaufnahmen von Beteiligten und Gästen zu Zwecken der PR- und Öffentlichkeitsarbeit zu erstellen, zu verarbeiten und zu verbreiten, soweit diese nicht im Einzelfall widersprechen

Das Recht zum Widerspruch in "besonderen Situationen haben Sie gemäß Art. 21 DSGVO. Bitte informieren Sie direkt und umgehend den Fotografen.

Hierauf wird am Veranstaltungsort in geeigneter Weise hingewiesen.

Rechtsgrundlage ist dabei Art. 6 Abs. 1 Lit. f DSGVO. Unser berechtigtes Interesse besteht darin, im Rahmen unserer PR- und Öffentlichkeitsarbeit über die Inhalte der Veranstaltung zu informieren und auf gleichartige Veranstaltungen, die Inhalte und die Arbeit des Vereins aufmerksam zu machen, um wirksam öffentliche Meinungsbildung betreiben zu können. Dies geschieht etwa in Form von Beiträgen und Fotogalerien auf der Webseite unseres Vereins und in den sozialen Netzwerken und in Büchern, die über die Veranstaltung berichten.

Kontakt für Betroffene

Verantwortlich für die Erstellung, Speicherung und Verarbeitung der Bild- und Tonaufnahmen ist Beerfelden Classix e. V., den Sie wie folgt erreichen können.

Beerfelden Classix e. V., Neckartalstrasse 81, 64760 Oberzent/Gammelsbach

E-Mail: beerfeldenclassix@t-online.de

Internet: www.beerfelden-classix.de

www.krähberg-classix.de

Beerfelden ClassiX e. V.